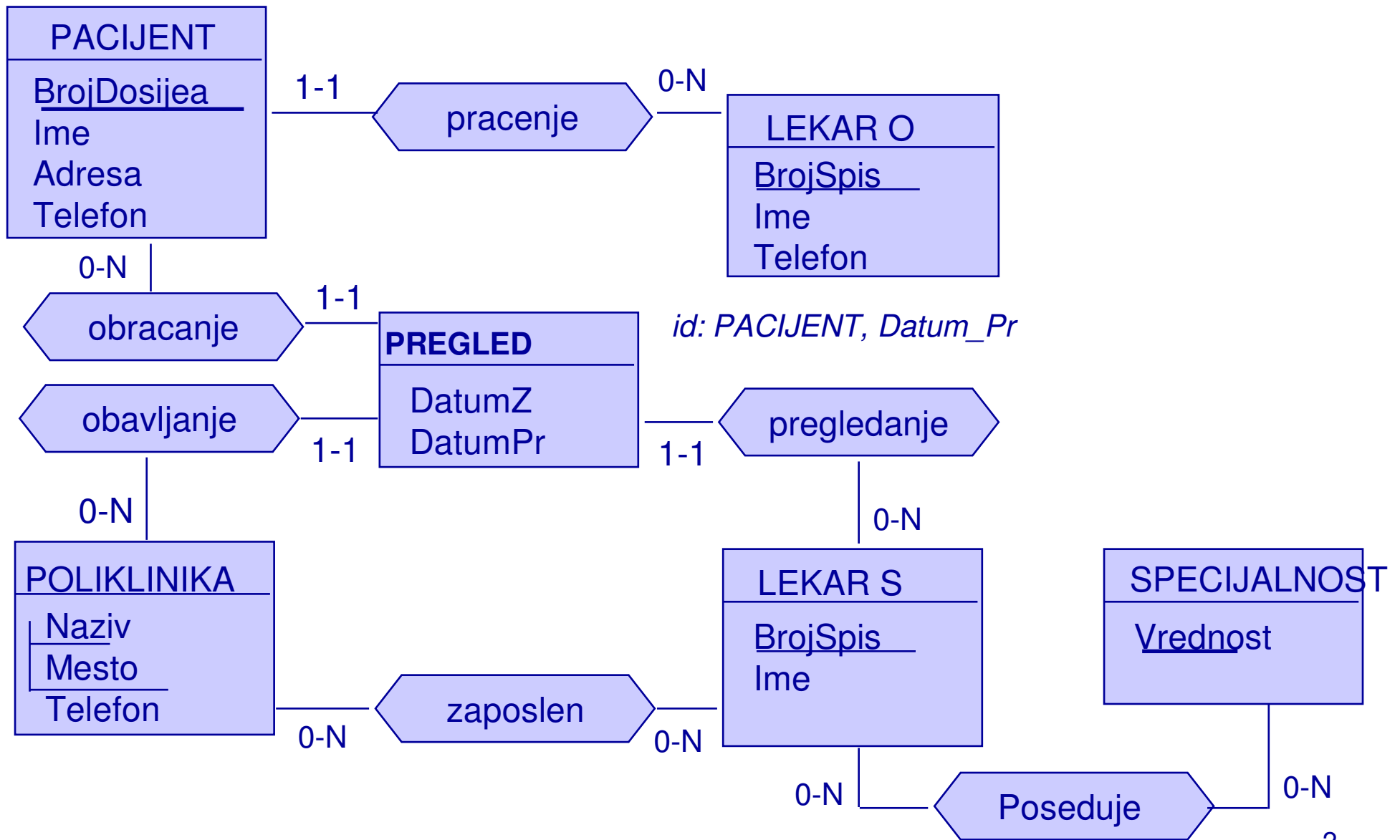


# Poliklinika

---

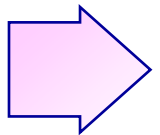
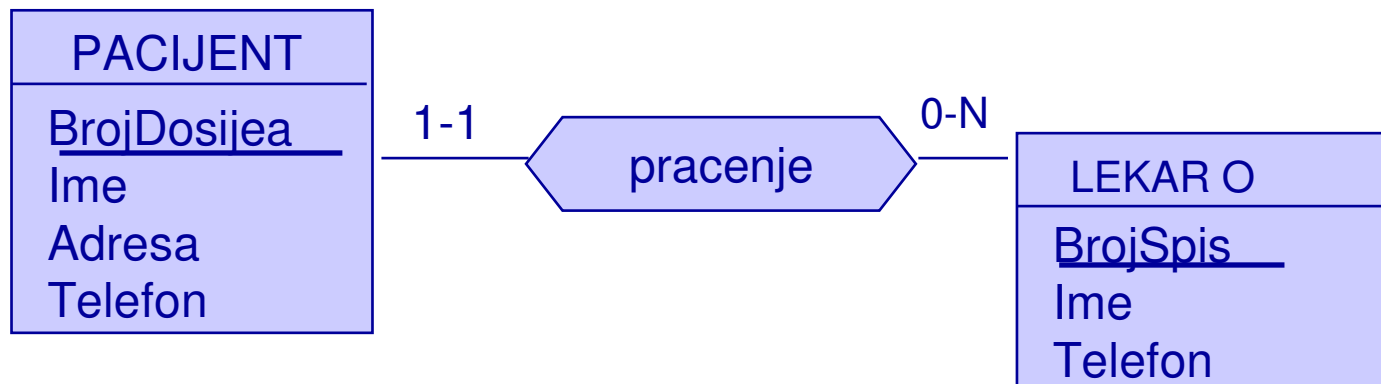
- Medicinski centar organizuje upravljanje administriranjem pacijenata koji obavljaju preglede na poliklinikama.
- Pacijent ima jedinstveni broj dosijea, ime, adresu i broj telefona. Jednog pacijenta prati jedan lekar opšte prakse, koji ima broj (iz poznatog spiska brojeva), ime i broj telefona.
- Jedan pacijent može da se obrati poliklinikama radi pregleda kod lekara specijalista. Pregled se obavlja određenog datuma na određenoj poliklinici, kod određenog lekara - specijaliste. Pregledi se zakazuju nekog datuma koji prethodi datumu pregleda.
- Poliklinika se karakteriše imenom, mestom i brojem telefona. Ne postoje dve poliklinike sa istim imenom u istom mestu.
- Jedna poliklinika ima više lekara specijalista. Jedan specijalista može da obavlja preglede u više poliklinika, a pored broja (iz spiska) i imena, karakteriše se i svojom specijalnošću.

# Poliklinika



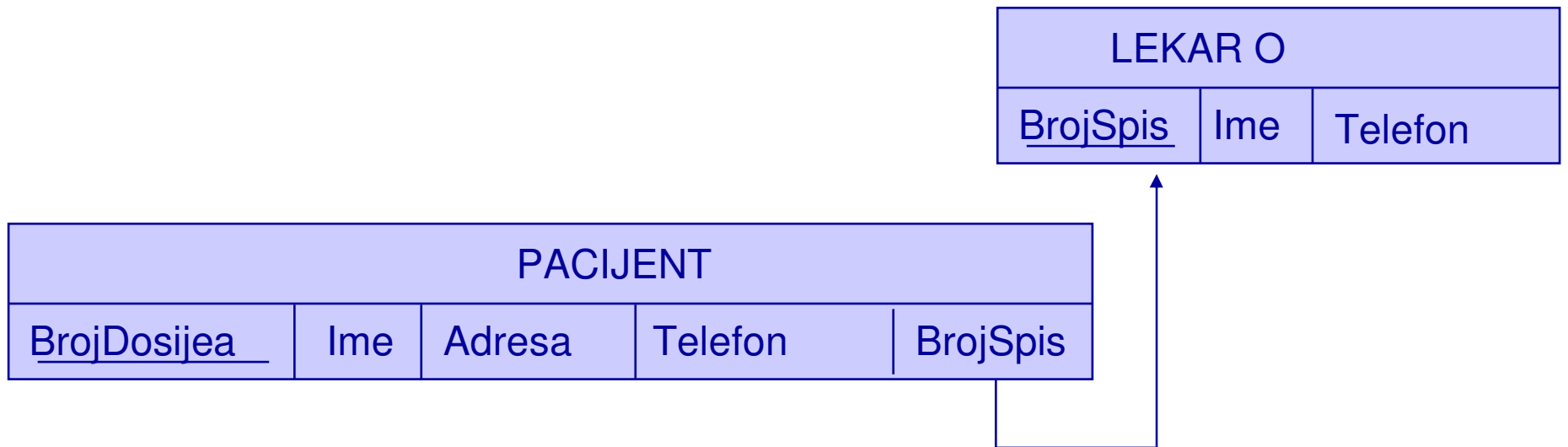
# Poliklinika – entiteti i odnosi (I)

---



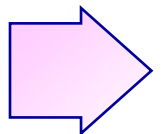
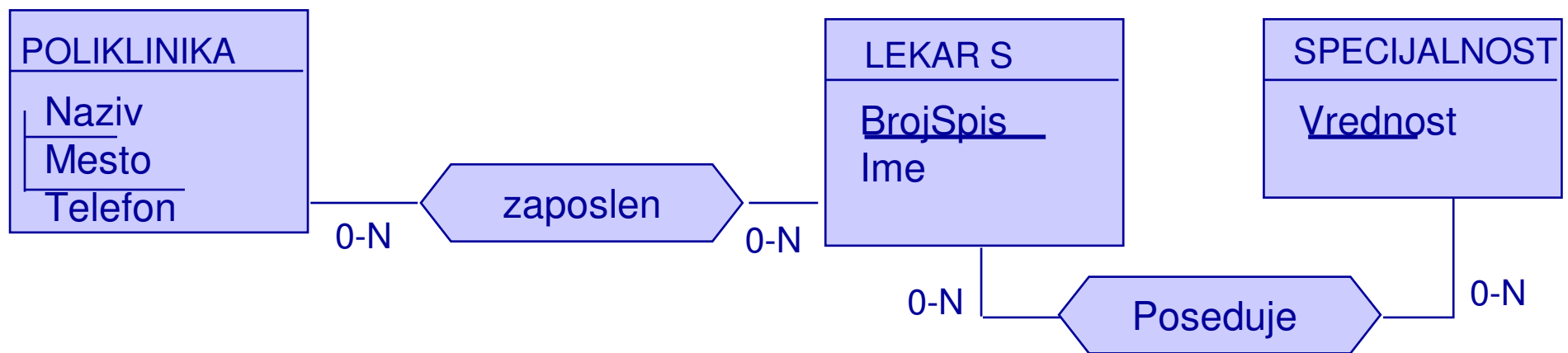
# Poliklinika – relacije (I)

---



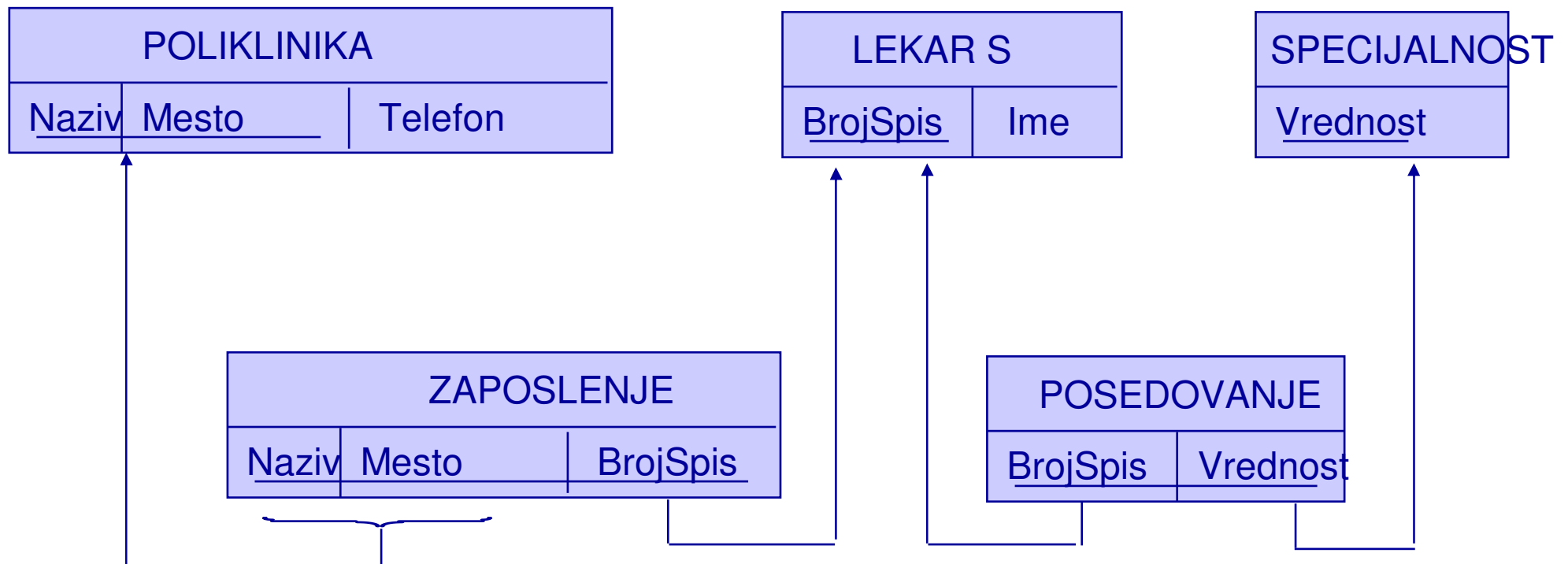
# Poliklinika – entiteti i odnosi (II)

---

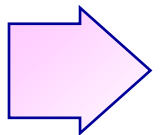
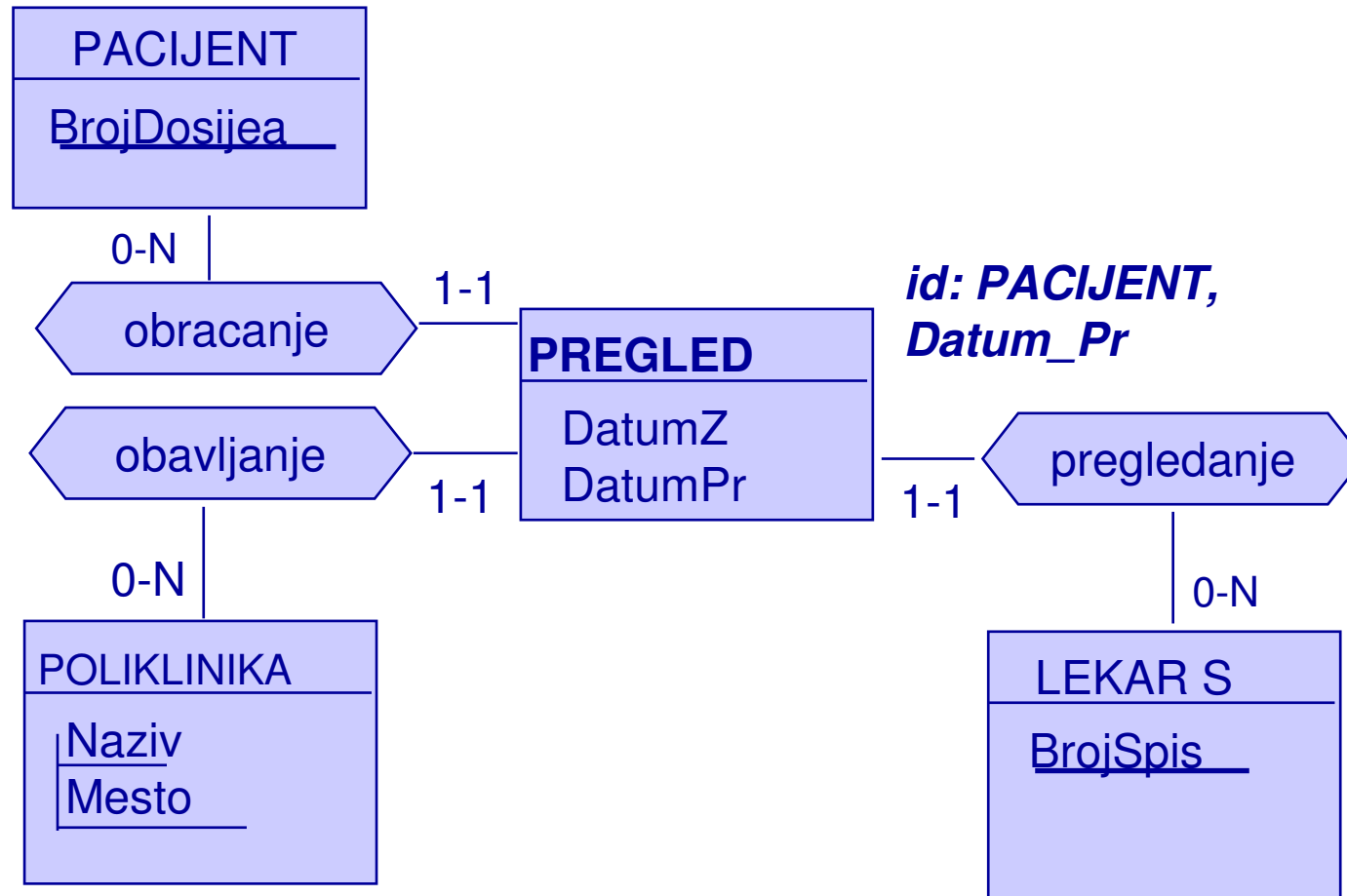


# Poliklinika – relacije (II)

---

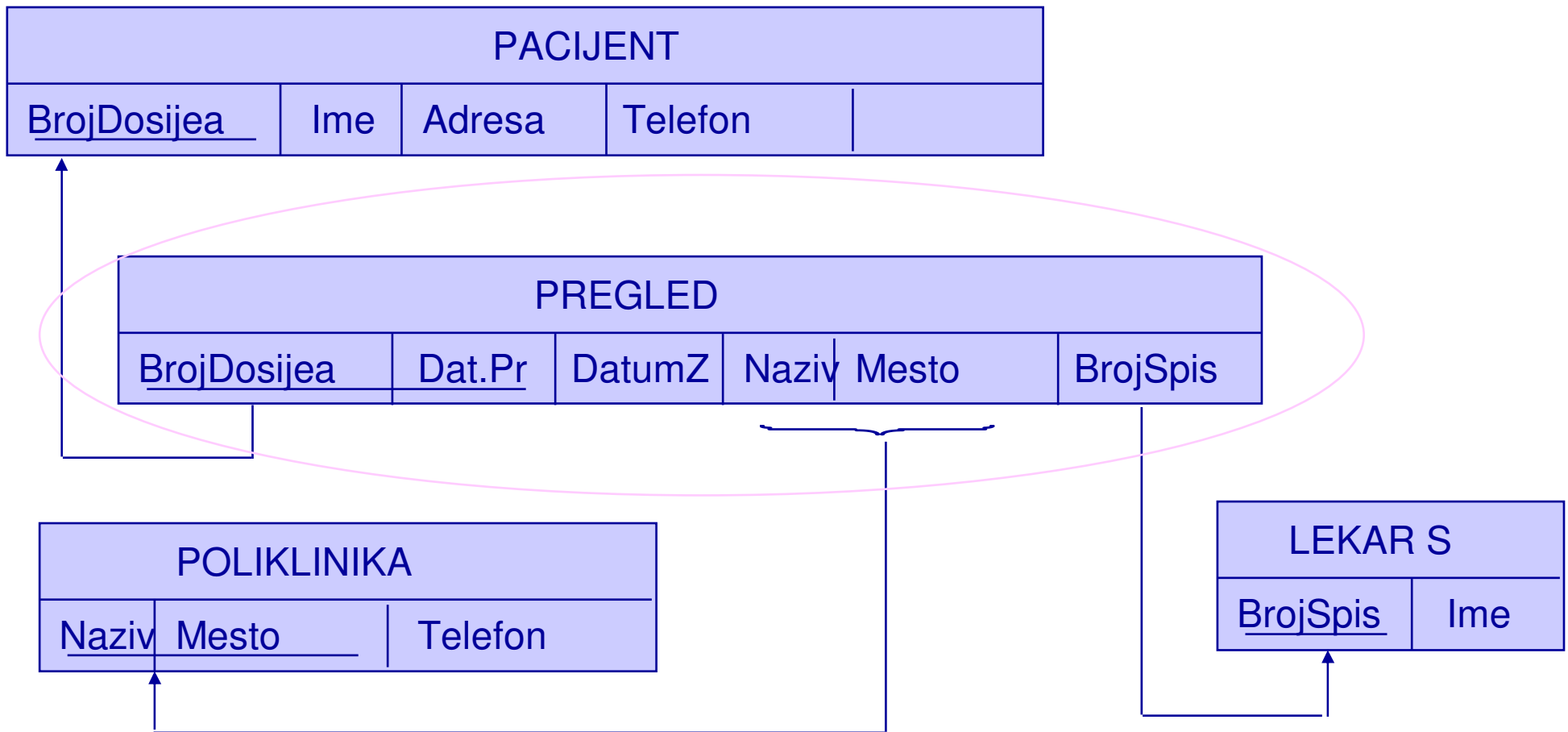


# Poliklinika – entiteti i odnosi (III)



# Poliklinika – relacije (III)

---





## Uslovi integriteta

---

*Datum\_Pr jednog pregleda je kasniji u odnosu na Datum\_Z.*

*Jedan LEKAR S (specijalista) vrsi PREGLED u jednoj POLIKLINICI samo ako je zaposlen u toj POLIKLINICI.*

```
PREGLED.BrojSpis = SOME
    (select BrojSpis
     from ZAPOSLENJE
     where Mesto=PREGLED.Mesto and
           Naziv=PREGLED.Naziv )
```

# Proizvodnja i zalihe

---

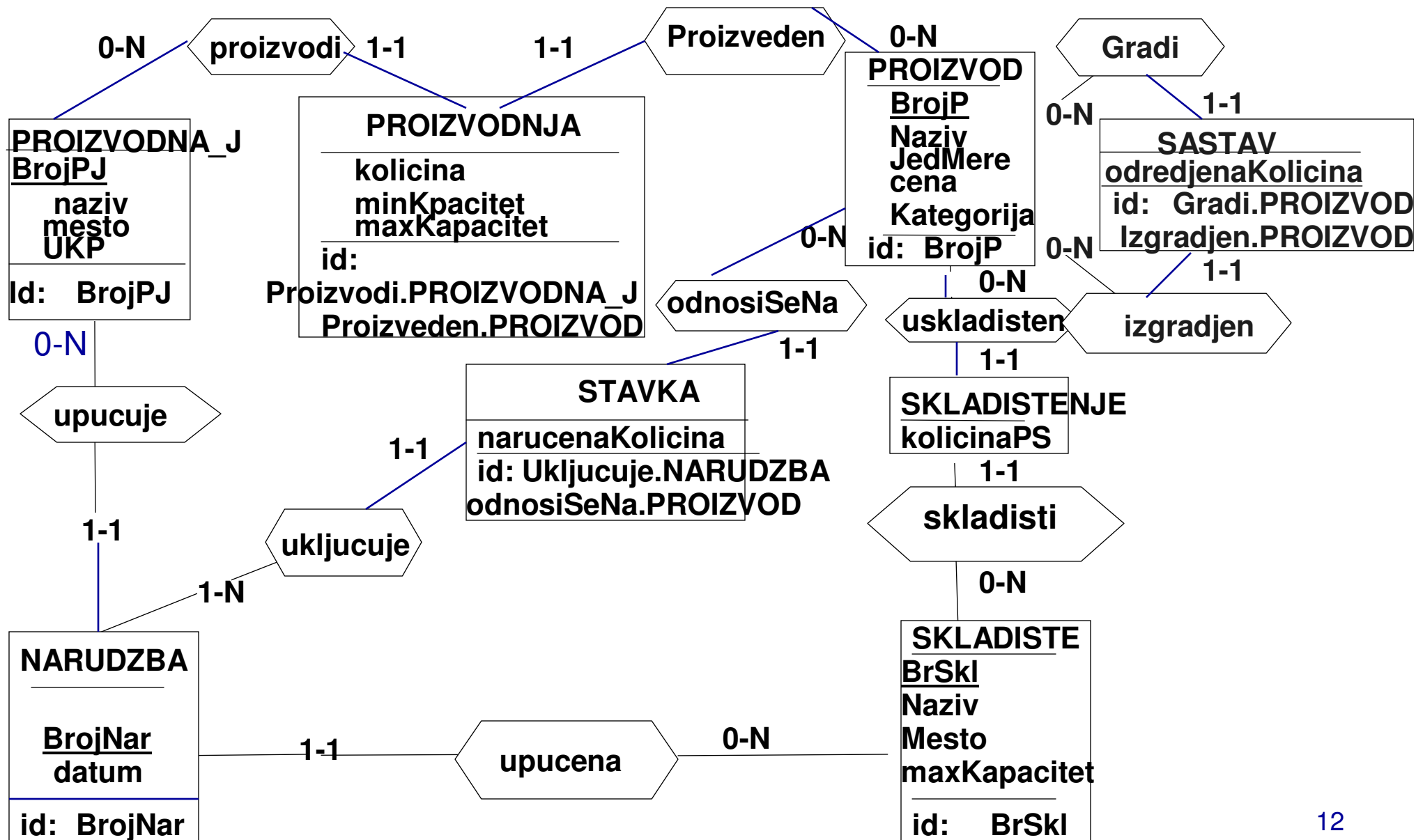
- Jedna proizvodna organizacija je odlučila da uvede bazu podataka kojom bi poboljšala upravljanje svojom proizvodnjom i zalihama.
- Proizvodna organizacija se sastoji od proizvodnih jedinica.
- Proizvodna jedinica identifikuje se brojem, a ima i ime, mesto i ukupni kapacitet proizvodnje. Može da proizvodi više proizvoda. U svakom trenutku poznata je, za svaku proizvodnu jedinicu i svaki proizvod koji ona proizvodi, količina tog proizvoda koji proizvodi, kao i najmanji i najveći kapacitet proizvodnje.
- Proizvodi se odlažu u skladišta. Skladište se identifikuje brojem i ima ime, mesto i ukupni kapacitet zaliha. U jednom skladištu može da se uskladišti više vrsta proizvoda. Zna se u svakom trenutku količina svakog proizvoda u svakom skladištu.

# Proizvodnja i zalihe

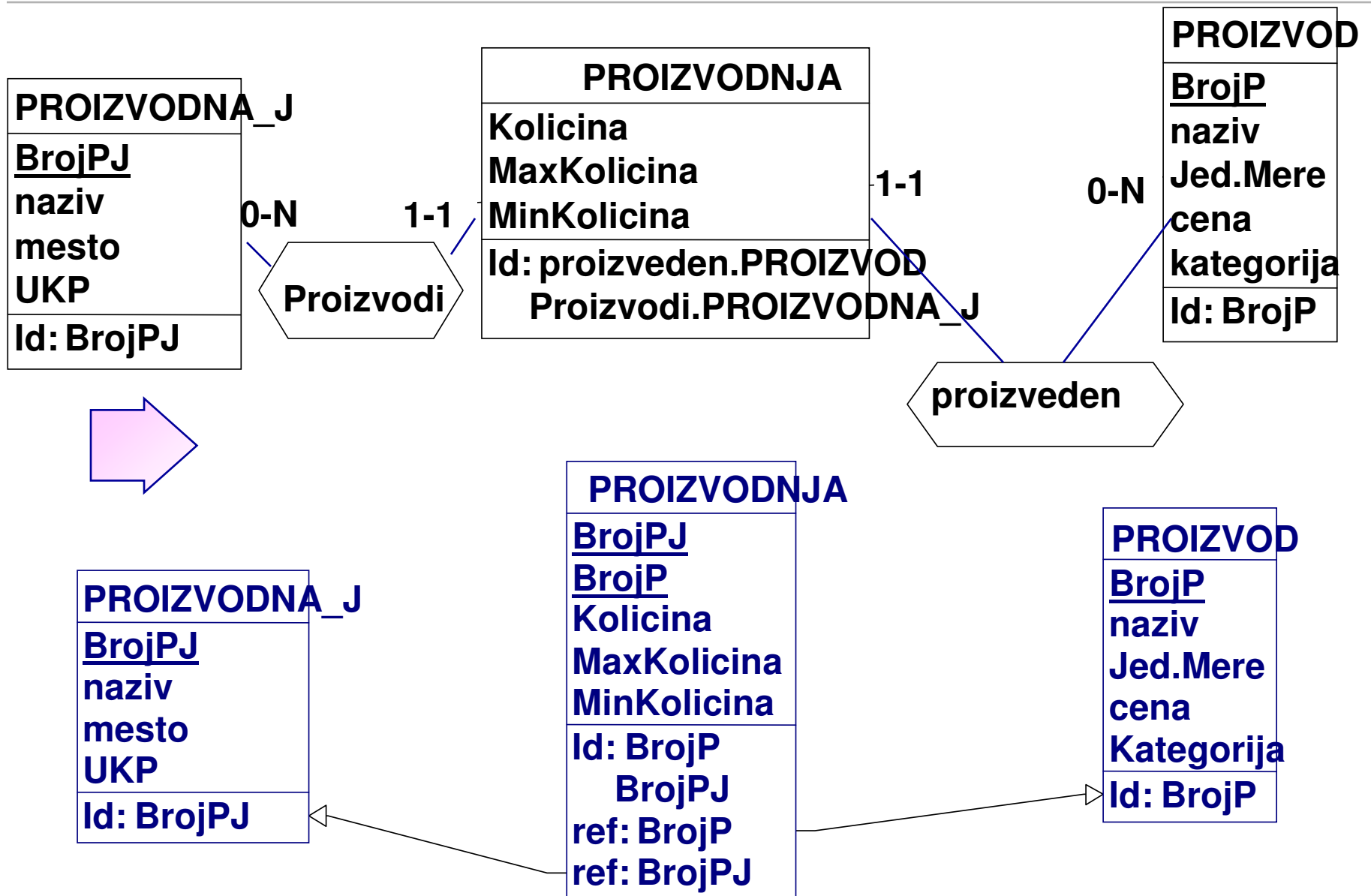
---

- Jedan proizvod može da proizvodi više proizvodnih jedinica, i može da bude uskladišten u više skladišta. Svakom proizvodu pridružen je broj koji ga identifikuje.
- Proizvod ima ime, jedinicu mere i cenu. Jedinična količina gotovog ili polugotovog proizvoda proizvodi se od određenih količina drugih poluproizvoda i/ili sirovina koje proizvodna jedinica naručuje iz svog skladišta.
- Narudžba jedne proizvodne jedinice upućena je tačno jednom skladištu, identifikovana je brojem, ima datum i odnosi se na jedan ili više proizvoda sa navedenim količinama.

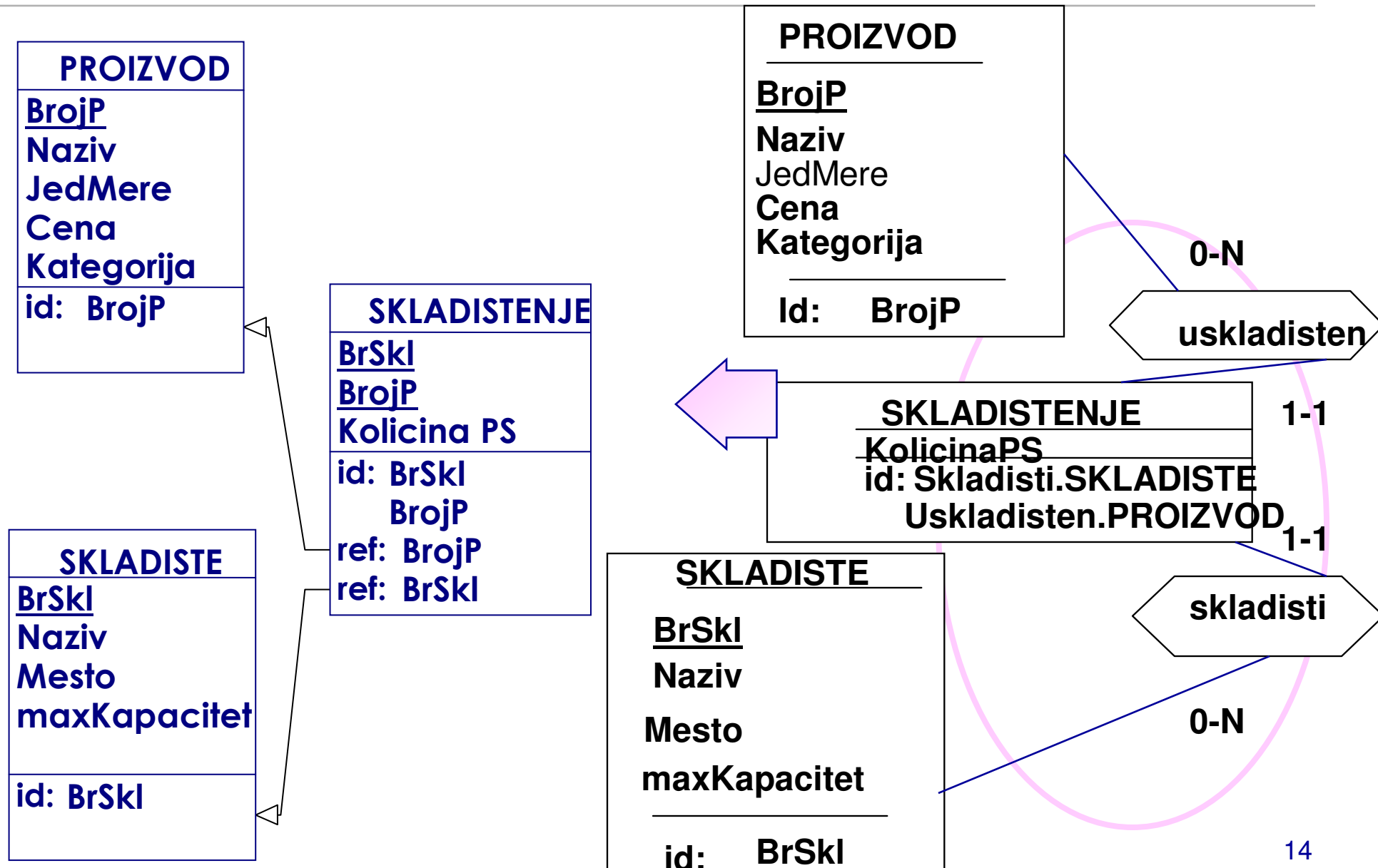
# Proizvodnja i zalihe



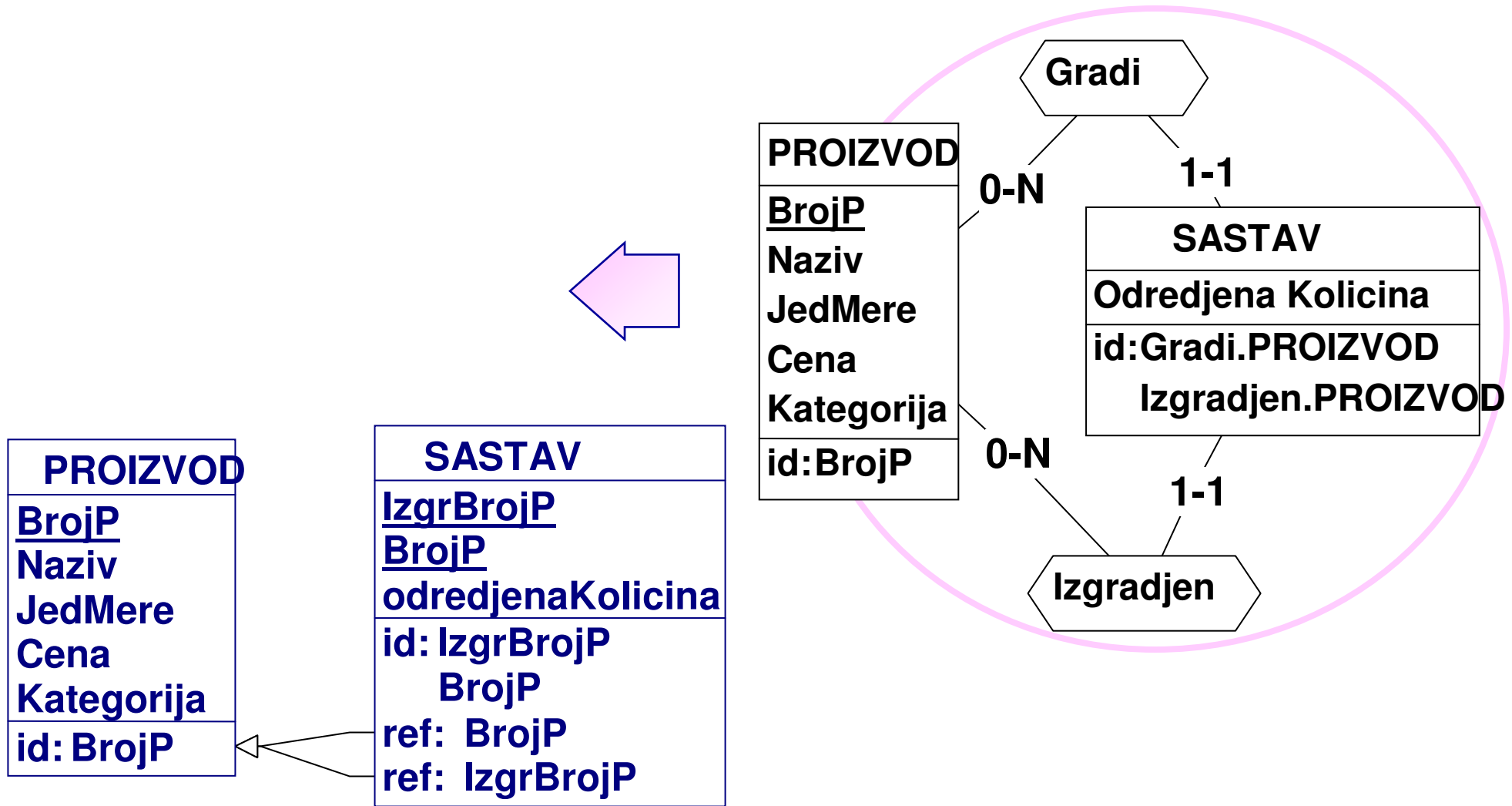
# Proizvodnja i zalihe



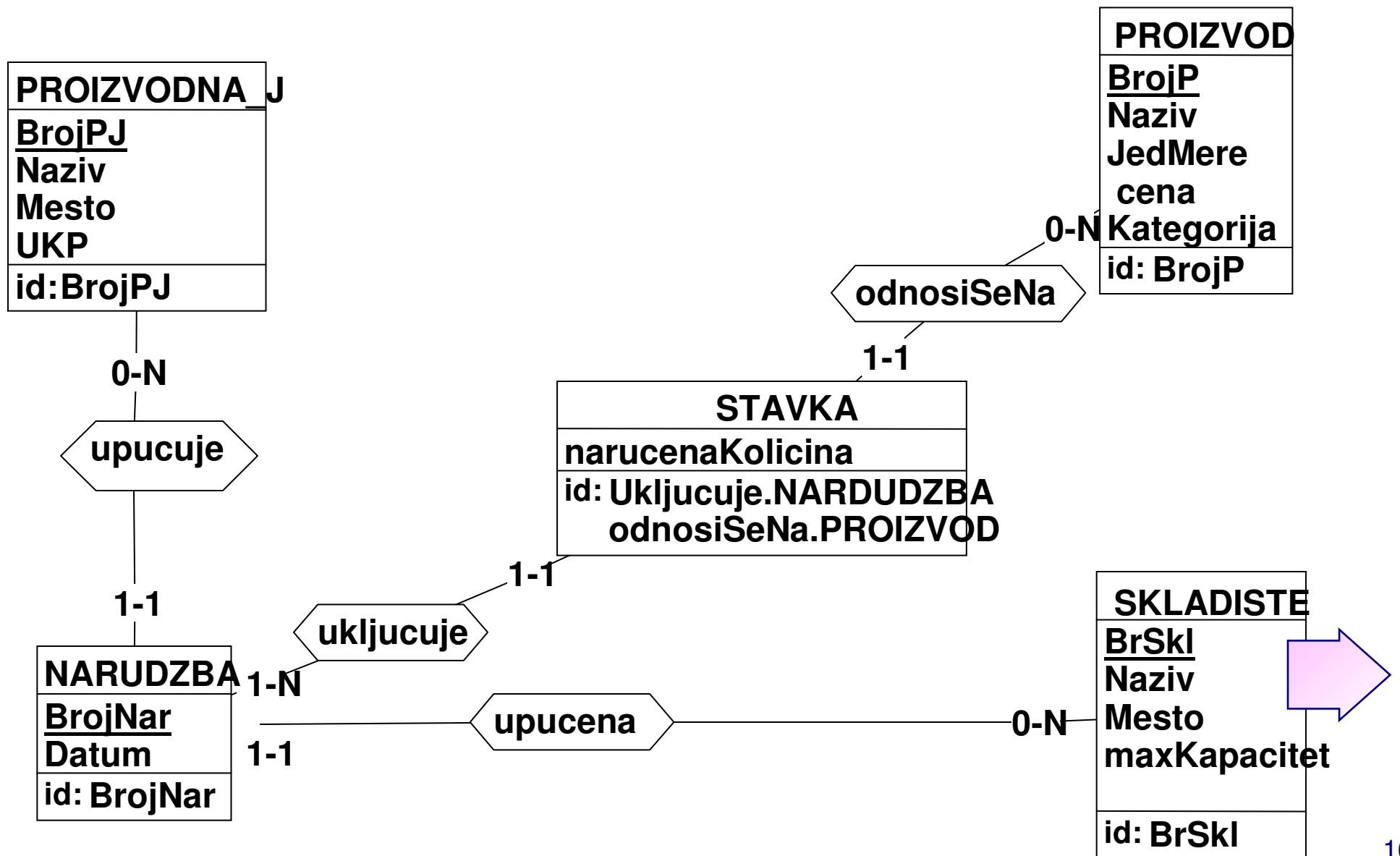
# Proizvodnja i zalihe



# Proizvodnja i zalihe

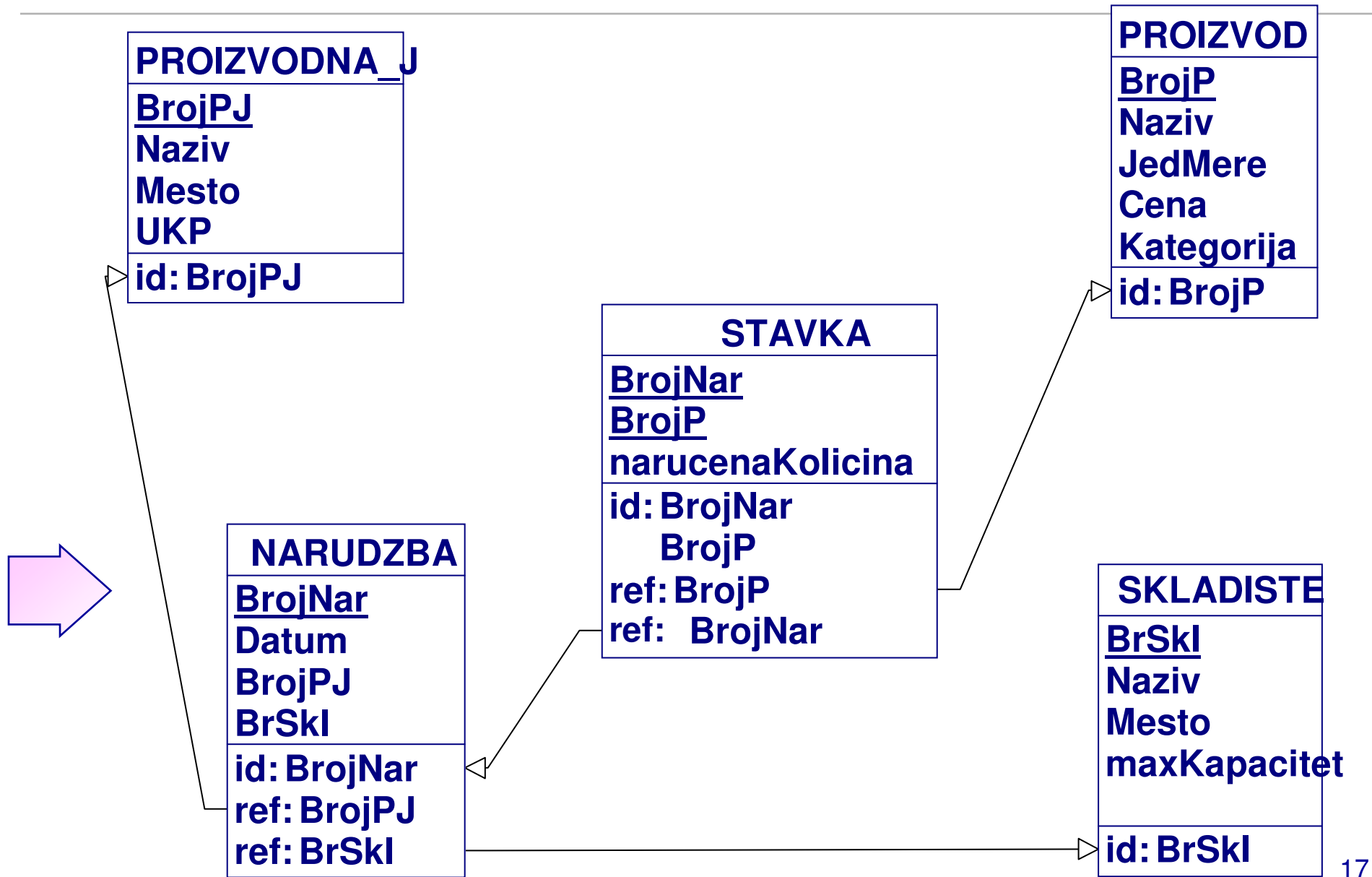


# Proizvodnja i zalihe





# Proizvodnja i zalihe



# Proizvodnja i zalihe

